

[reiniciar, programado](#)

## Reinicio Programado

Para reiniciar un equipo tenemos que abrir la línea de comandos desde otro servidor o estación con las credenciales adecuadas, y ejecutamos el siguiente comando:

```
at \\servidor_a_reiniciar hora:minutos cmd /c "shutdown -r -f -t 5"
```

Otra opción sería crear un fichero apagado.bat con el siguiente contenido

```
shutdown -r -f -t 5
```

Para tenerlo siempre disponible lo copiamos por ejemplo a c:\temp del servidor que queremos reiniciar desde la línea de comandos de por ejemplo otro servidor de dominio, para tener las credenciales, ejecutamos el siguiente comando

```
at \\servidor_a_reiniciar hora "c:\temp\apagado.bat"
```

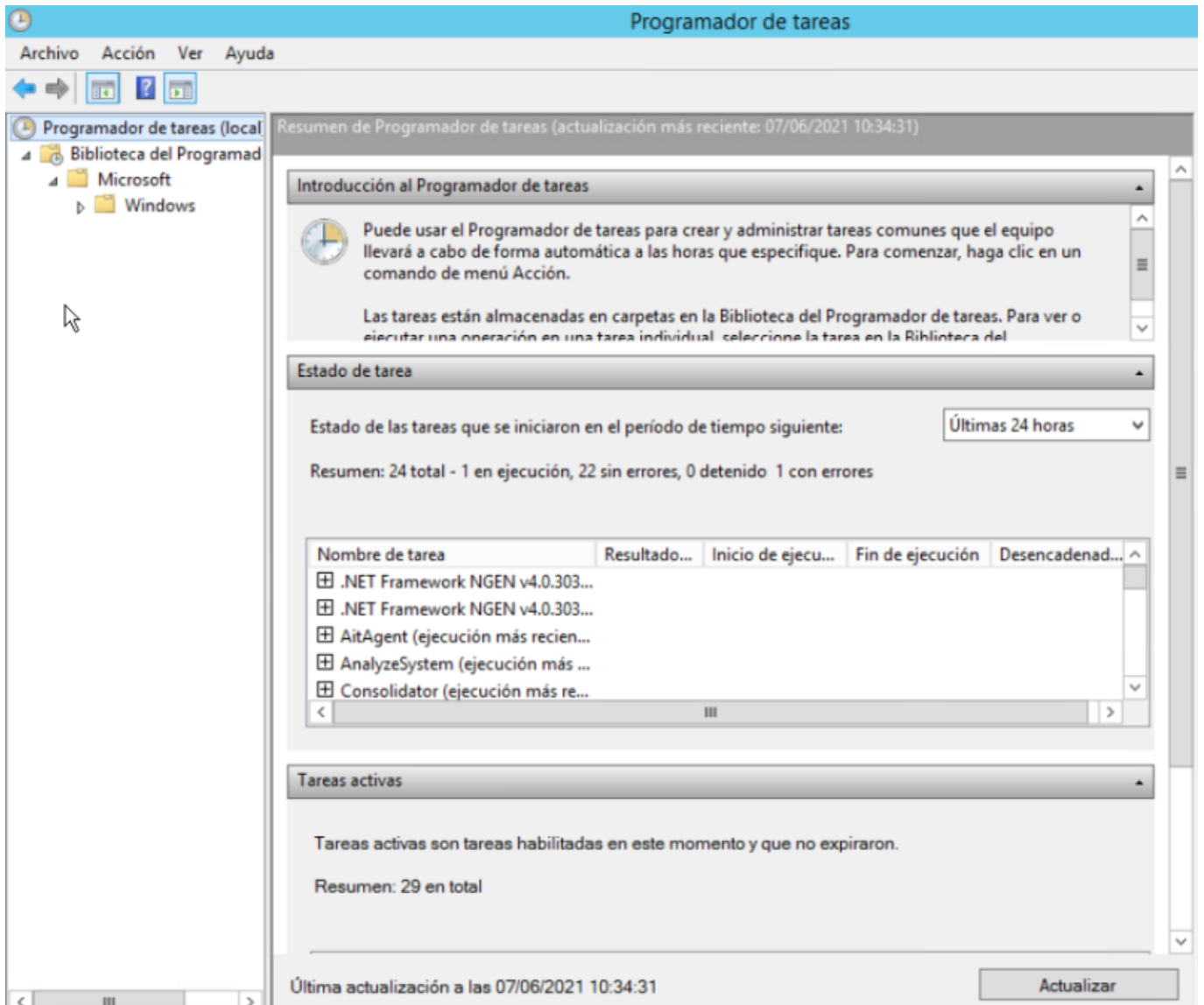
## Importando la tarea al programador de tareas

Creamos un fichero llamado reinicio.xml con el siguiente contenido

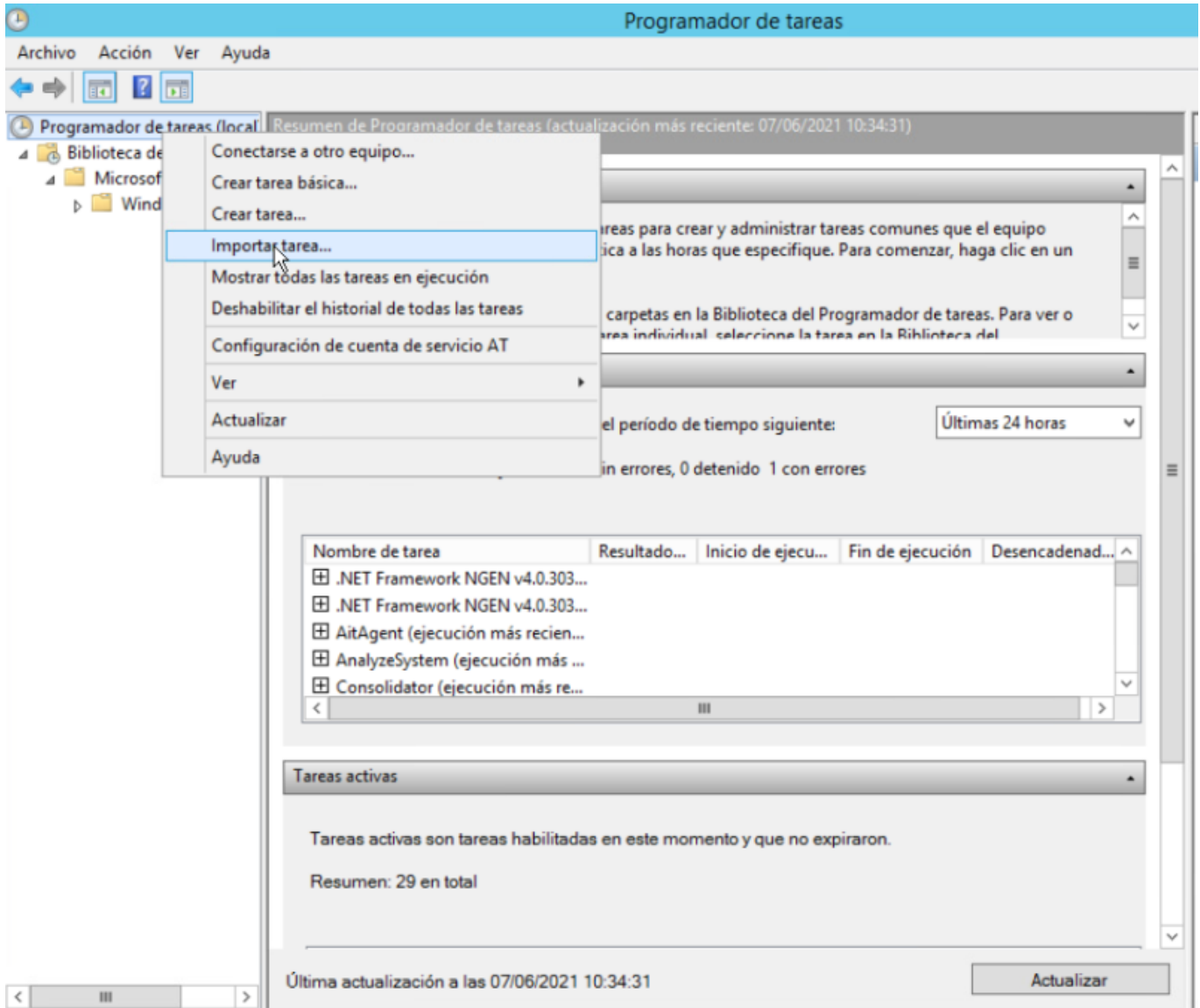
```
<?xml version="1.0" encoding="UTF-16"?>
<Task version="1.4"
xmlns="http://schemas.microsoft.com/windows/2004/02/mit/task">
  <RegistrationInfo>
    <Date>2018-09-17T10:51:06</Date>
    <Author>administrador</Author>
  </RegistrationInfo>
  <Triggers>
    <TimeTrigger>
      <StartBoundary>2019-09-30T22:00:00</StartBoundary>
      <Enabled>>true</Enabled>
    </TimeTrigger>
  </Triggers>
  <Principals>
    <Principal id="Author">
      <UserId>S-1-5-18</UserId>
      <RunLevel>HighestAvailable</RunLevel>
    </Principal>
  </Principals>
  <Settings>
    <MultipleInstancesPolicy>IgnoreNew</MultipleInstancesPolicy>
    <DisallowStartIfOnBatteries>>false</DisallowStartIfOnBatteries>
    <StopIfGoingOnBatteries>>false</StopIfGoingOnBatteries>
    <AllowHardTerminate>>true</AllowHardTerminate>
```

```
<StartWhenAvailable>>false</StartWhenAvailable>
<RunOnlyIfNetworkAvailable>>false</RunOnlyIfNetworkAvailable>
<IdleSettings>
  <StopOnIdleEnd>>true</StopOnIdleEnd>
  <RestartOnIdle>>false</RestartOnIdle>
</IdleSettings>
<AllowStartOnDemand>>true</AllowStartOnDemand>
<Enabled>>true</Enabled>
<Hidden>>false</Hidden>
<RunOnlyIfIdle>>false</RunOnlyIfIdle>
<DisallowStartOnRemoteAppSession>>false</DisallowStartOnRemoteAppSession>
<UseUnifiedSchedulingEngine>>false</UseUnifiedSchedulingEngine>
<WakeToRun>>false</WakeToRun>
<ExecutionTimeLimit>P3D</ExecutionTimeLimit>
<Priority>7</Priority>
</Settings>
<Actions Context="Author">
  <Exec>
    <Command>shutdown</Command>
    <Arguments>/r /f /t 0 /c Instalacion_parches</Arguments>
  </Exec>
</Actions>
</Task>
```

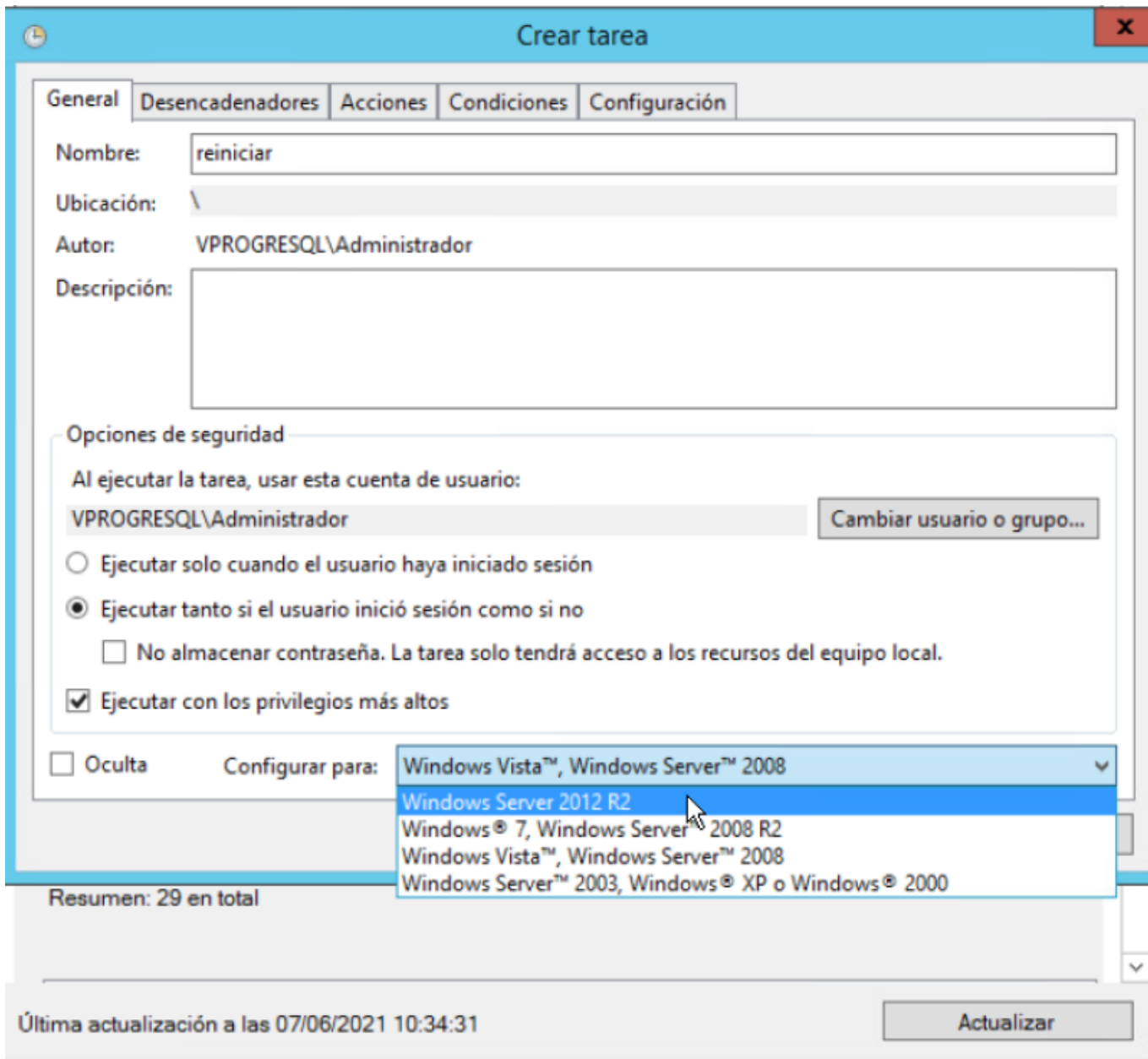
Una vez creado el archivo nos vamos al programador de tareas



Click con el botón derecho → Importar Tarea



Seleccionar el SO



Programar cuando se va a ejecutar

### Crear tarea

General | **Desencadenadores** | Acciones | Condiciones | Configuración

Cuando se crea una tarea, se pueden especificar las condiciones que la activarán.

Desencadenador	Detalles	Estado
Una vez	A las 21:00 el 07/06/2021	Habilitado

Nuevo... | Editar... | Eliminar

Aceptar | Cancelar

From: <https://intrusos.info/> - LCWIKI

Permanent link: <https://intrusos.info/doku.php?id=windows:reiniciar>

Last update: **2023/01/18 14:11**

