

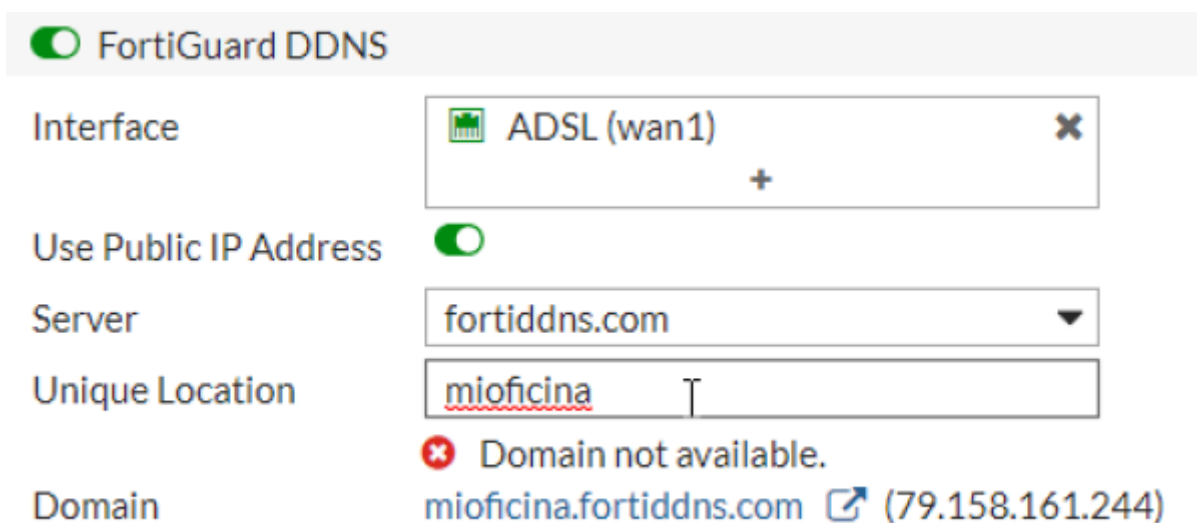
VPN sede remota a central

Vamos a conectar mediante una conexión de ADSL o de fibra con una ip dinámica, una oficina remota a la central mediante una conexión vpn

Al no disponer de ip fija no podemos establecer a priori la puerta de enlace origen/destino del túnel vpn, por lo que lo primero que necesitamos es configurar nuestro cortafuegos con el DDNS de forma que nos podamos conectar con él mediante un nombre dns

Para ello tenemos que ir a la GUI de nuestro firewall Network → DNS y activar la opción Fortiguard DDNS

configuramos dicha opción y en la casilla **Unique Location** ponemos un nombre que sea único y que utilizaremos para obtener la ip.



Creamos una vpn en la oficina remota

Network → SD-WAN → En SD-WAN interface members → Create New

Interfaces	Gateway	Cost
ADSL (wan1)	192.168.144.1	0
Datos Vodafone (wan2)	0.0.0.0	0

En el desplegable que se nos abre , seleccionamos el botón +VPN

Interface

Gateway

Cost

Status

mgmt

dmz

ha1

ha2

+ VPN

Rellenamos los datos para conectarnos a la sede central

Create IPsec VPN for SD-WAN members

1 Authentication

Name: vpn a central

Remote device: IP Address Dynamic DNS

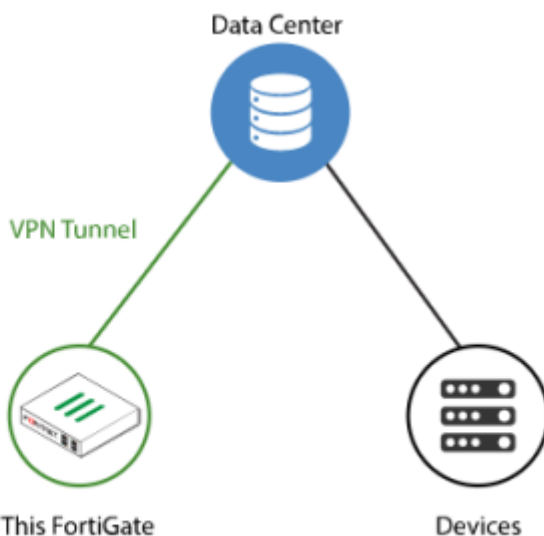
Remote IP address: [Empty field]

Outgoing Interface: ADSL (wan1) [Close]

Authentication method: Pre-shared Key Signature

Pre-shared key: [Empty field] [Eye icon]

vpn a central: Site to Site - FortiGate (SD-WAN)



< Back Create Cancel

Creamos una vpn en la sede central

From: <https://intrusos.info/> - LCWIKI

Permanent link: <https://intrusos.info/doku.php?id=hardware:fortigate:vpn:sedeacentral&rev=1602675146>

Last update: 2023/01/18 14:38

