

cluster, fortigate

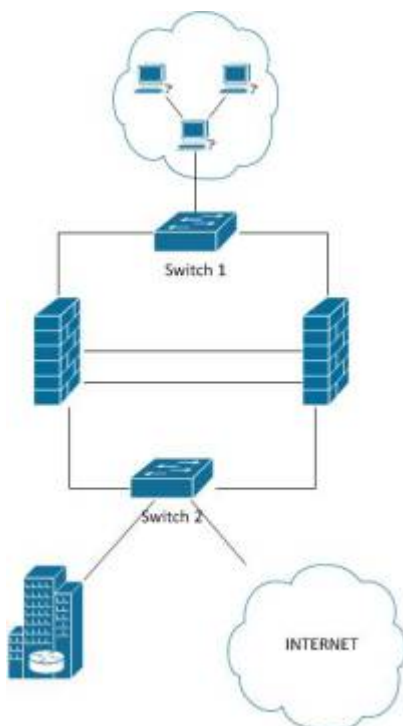
# Cluster de Alta disponibilidad con Fortigate

## Requisitos

1. Dos equipos Fortigate iguales, mismo hardware, mismo disco, etc
2. Misma versión del Firmware
3. Mismo modo (NAT o transparente )
4. Mismo modo VDOM

## recomendaciones

1. Usar diferentes nombres de host para cada nodo
2. Habilitar load-balance-all
3. Usar enlaces heartbeat dedicados. Si sólo son dos nodos podemos conectarlos entre si con cables crossover.
4. Usar al menos dos interfaces para heartbeat
5. No monitorizar enlaces heartbeats
6. Usar Session Pickup (seguimiento de las sesiones) sólo con ciertos modelos de Fortigate y además que tengan enlaces de heartbeat dedicados.
7. Si vamos a usar session pickup utilizar la opción de delay para mejorar el rendimiento.
8. Usar enlaces agregados (802.3ad) para conectar los nodos a la red.



## Cluster Activo - Activo

Paso para crear el cluster:

1. Backup de la configuración actual.
2. Habilitar el modo activo-activo
3. Poner la prioridad del nodo que queremos poner como primario a 255
4. Conectar el segundo nodo con el primero (interfaces heartbeat)
5. Habilitar en el segundo no el modo cluster pero dejando la prioridad como está (128)

Las dos unidades del cluster tienen que tener los mismos interfaces conectados al mismo switch

Para definir quien será el nodo primario hay que poner dicho nodo con mayor prioridad que el otro.

```
config system ha
set priority 200
end
```



No se puede crear el cluster si uno de los interfaces está configurado para obtener la dirección ip por DHCP o PPPoE.

Si esto ocurre el equipo Fortigate vuelve al modo standalone cuando presionas ok sin dar ningún mensaje de aviso o error. Para solucionarlo basta con poner en todos los interfaces en modo manual.

## Reiniciar uno de los nodos de un cluster

- <http://www.shogan.co.uk/how-tos/how-to-restart-a-slave-fortigate-firewall-in-an-ha-cluster/>

## Actualizar el firmware del cluster

Para actualizar el firmware de cluster tenemos que actualizar el firmware de la unidad **master** y automáticamente la unidad **slave** se actualizará.

## Referencias

- Guía HA FortiOS 5.0 <http://docs.fortinet.com/fgt/handbook/50/fortigate-ha-50.pdf>
- <http://docs.forticare.com/cb/fortigate-cookbook.pdf>

From:  
<https://intrusos.info/> - LCWIKI

Permanent link:  
<https://intrusos.info/doku.php?id=hardware:fortigate:cluster&rev=1384160257>

Last update: **2023/01/18 14:15**

