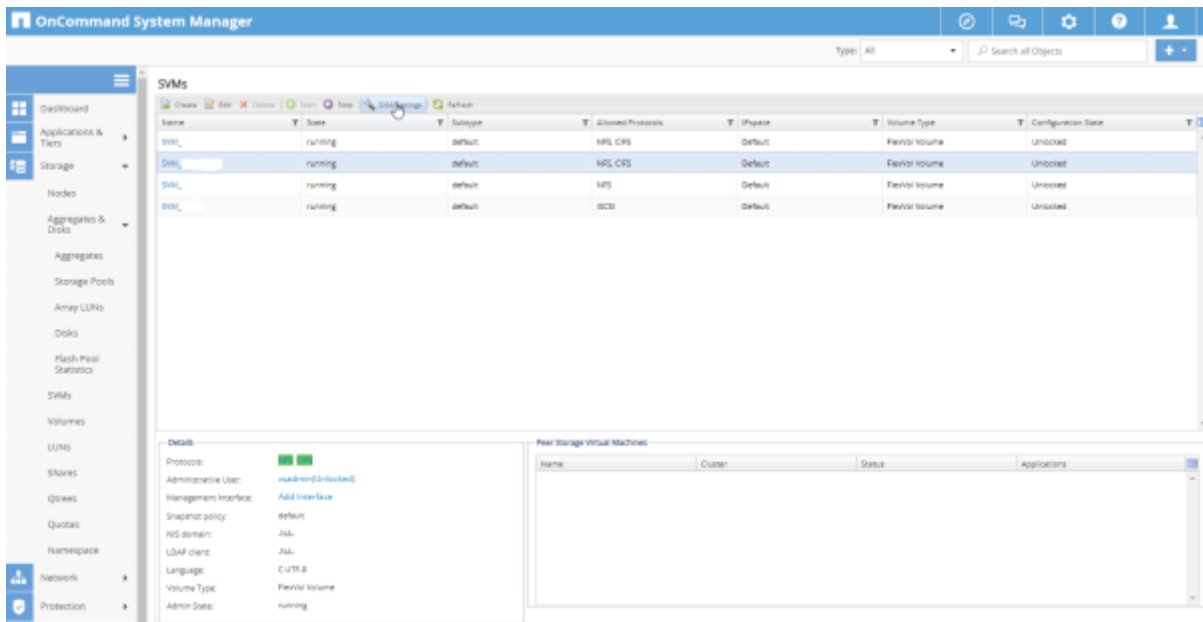


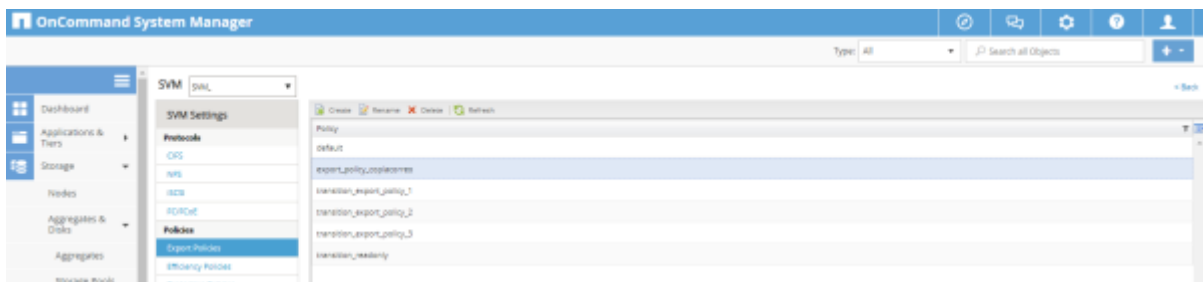
ONTAP v9

Export Policies

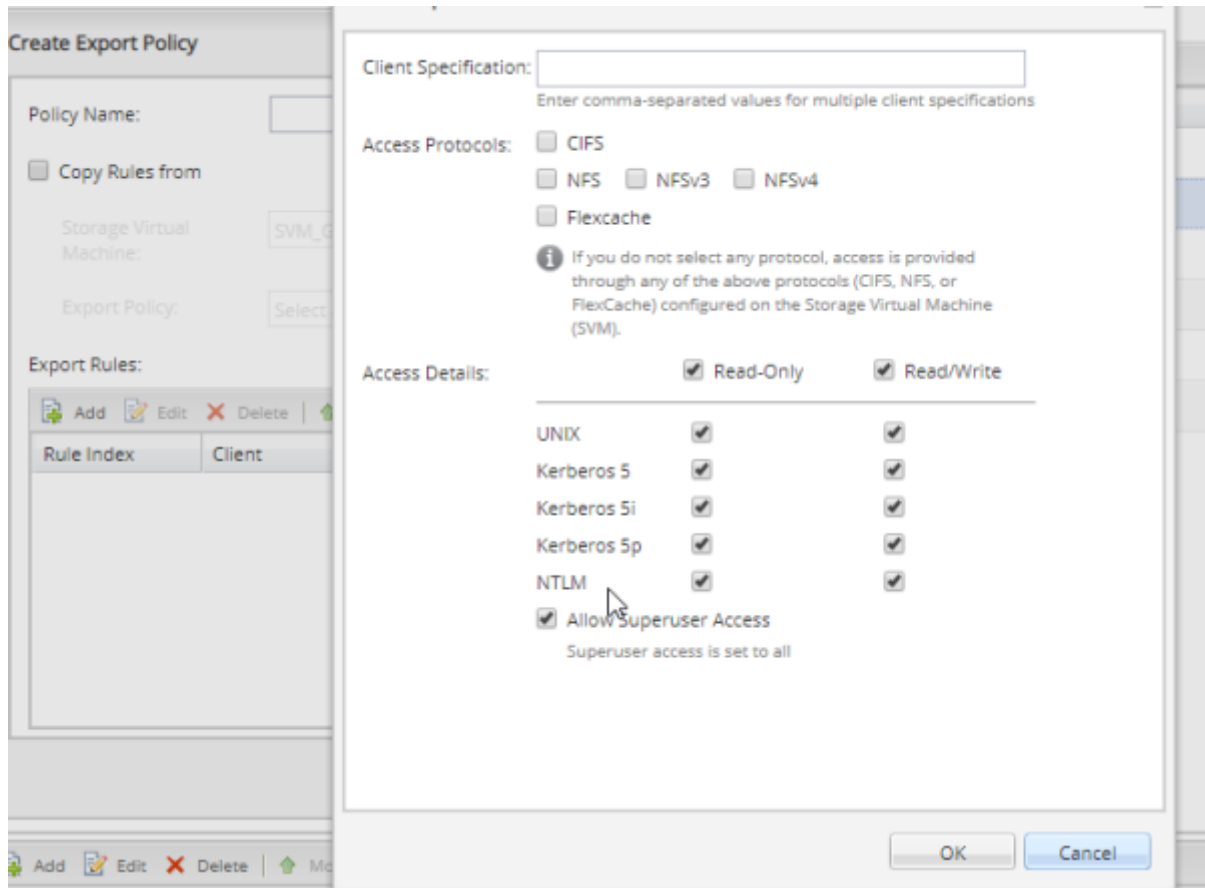
Las políticas de acceso se definen a nivel de SVM (Storage Virtual Machines), también conocidas como Vservers. Para definir una política de acceso vamos al OnCommand System Manager → Storage SVMs → Seleccionamos la SVM sobre la que vamos a ahacer los cambios y pinchamos en el icono **SVM Settings**

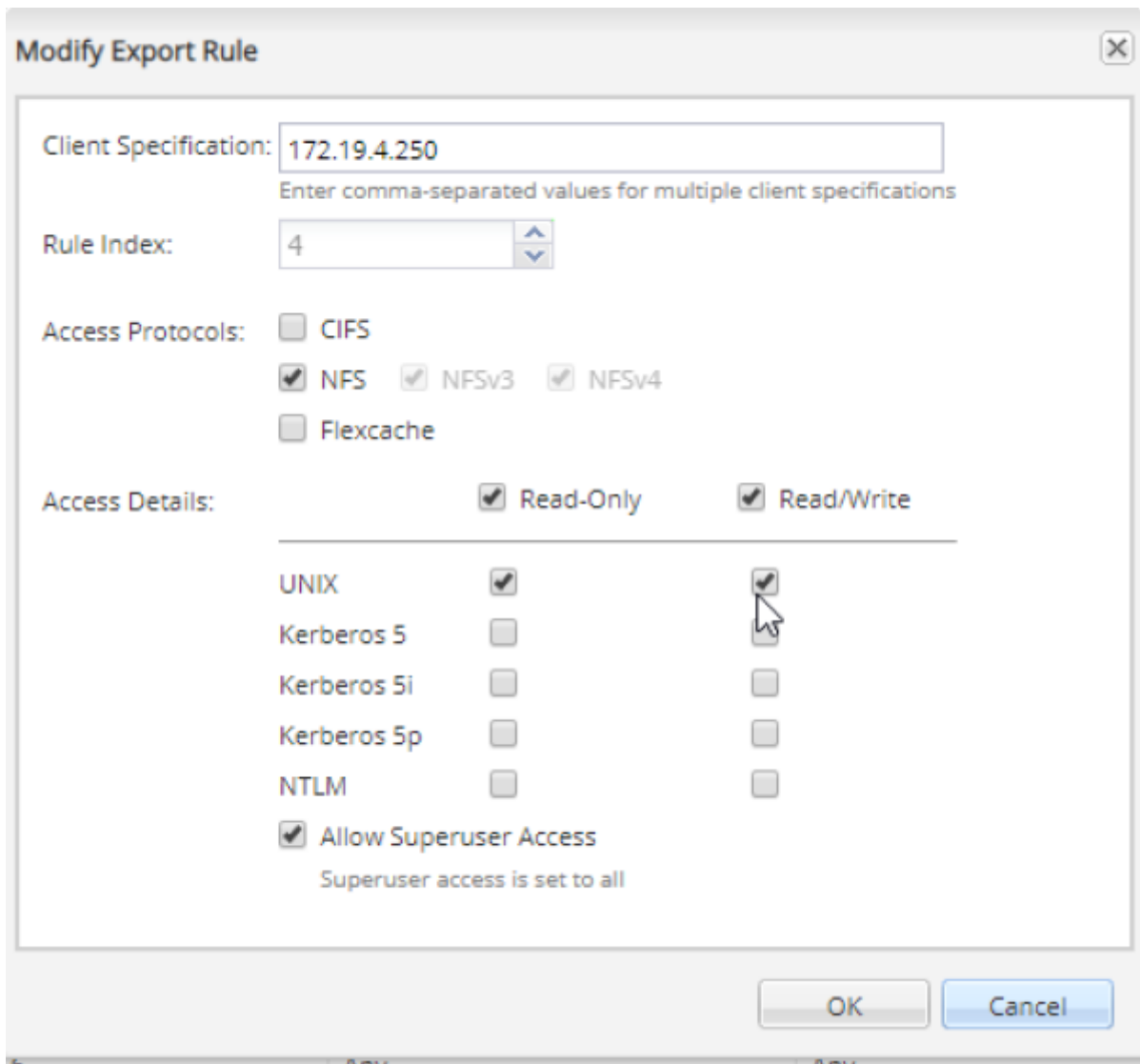


Una vez dentro de las opciones de la SVM vamos a Políticas → Export Policies y pinchamos sobre el icono create para crear una nueva política



y en export rules añadimos las opciones por las que se va a conectar el cliente





Consolidar volumen

Cuando clonamos un volumen flexclone, el volumen copia queda enlazado con el volumen original. Si en algún momento queremos eliminar el volumen padre o alguno de los snapshots de los que dependa el volumen copia nos dará un error .

Primero tendríamos que separar los volúmenes y convertir el volumen copia en un volumen normal. Para ello tendríamos que hacer lo siguiente:

- Determinar el espacio que ocupa el volumen copia

```
volume clone show -estimate -vserver vsver_name -flexclone
clone_volume_name -parent-volume parent_vol_name
```

o con

```
vol clone split estimate clone_name
```

- Verificamos si hay suficiente espacio en el agregado

```
storage aggregate show
```

- Si no hay espacio en el agregado añadimos más discos al mismo

```
storage aggregate add-disks
```

- Iniciamos la separación de los volúmenes

```
volume clone split start -vserver vserver_name -flexclone  
clone_volume_names
```

Referencias

- <https://www.ierrea.com/single-post/2017/07/02/NetApp-FAS-1-Creaci%C3%B3n-de-Agregados-y-configuraci%C3%B3n-de-Networking-para-presentar-LUNs-a-trav%C3%A9s-de-SVN-SAN-por-iSCSI-a-un-servidor-Windows>
- <https://www.ierrea.com/single-post/2017/07/02/NetApp-FAS-2-Creaci%C3%B3n-de-SVM-Vol%C3%BAmenes-y-LUN-y-presentaci%C3%B3n-de-la-misma-a-trav%C3%A9s-de-iSCSI-a-un-servidor-Windows>

From:

<https://intrusos.info/> - **LCWIKI**

Permanent link:

<https://intrusos.info/doku.php?id=almacenamiento:netapp:ontap9&rev=1544524026>

Last update: **2023/01/18 14:11**

