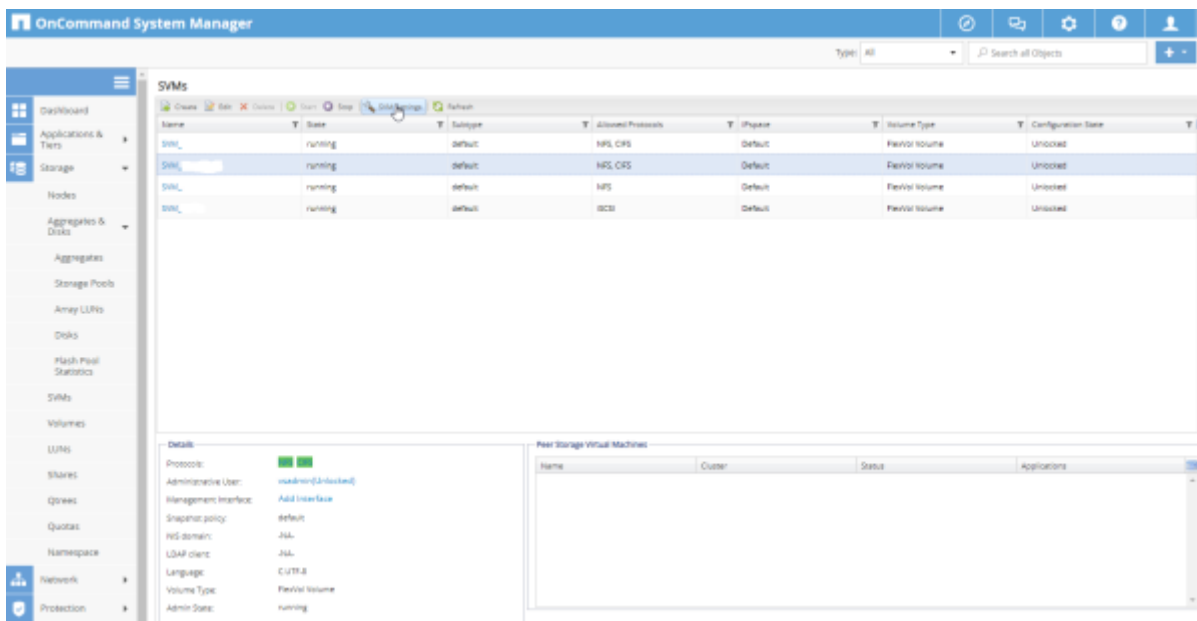


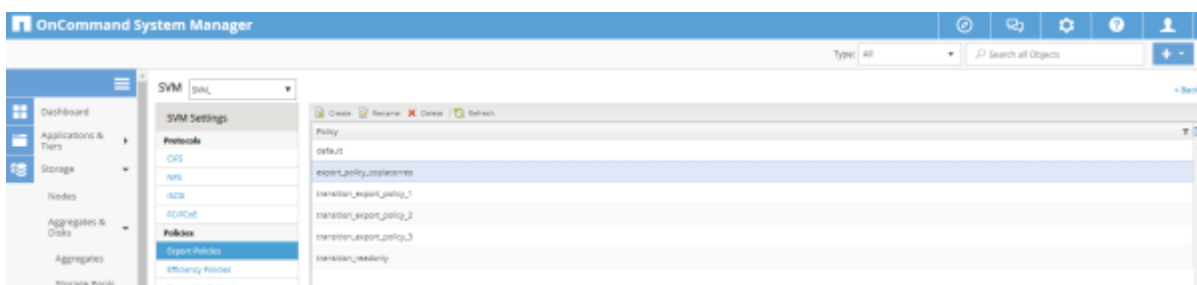
ONTAP v9

Export Policies

Las políticas de acceso se definen a nivel de SVM (Storage Virtual Machines), también conocidas como Vservers. Para definir una política de acceso vamos al OnCommand System Manager → Storage SVMs → Seleccionamos la SVM sobre la que vamos a ahacer los cambios y pinchamos en el icono **SVM Settings**



Una vez dentro de las opciones de la SVM vamos a Políticas → Export Policies y pinchamos sobre el icono create para crear una nueva política



Referencias

- <https://www.ierrea.com/single-post/2017/07/02/NetApp-FAS-1-Creaci%C3%B3n-de-Agregados-y-configuraci%C3%B3n-de-Networking-para-presentar-LUNs-a-trav%C3%A9s-de-SVN-SAN-por-iSCSI-a-un-servidor-Windows>
- <https://www.ierrea.com/single-post/2017/07/02/NetApp-FAS-2-Creaci%C3%B3n-de-SVM-Vol%C3%BAmenes-y-LUN-y-presentaci%C3%B3n-de-la-misma-a-trav%C3%A9s-de-iSCSI-a-un-servidor-Windows>

From:
<https://intrusos.info/> - **LCWIKI**

Permanent link:
<https://intrusos.info/doku.php?id=almacenamiento:netapp:ontap9&rev=1540550386>

Last update: **2023/01/18 14:11**

